

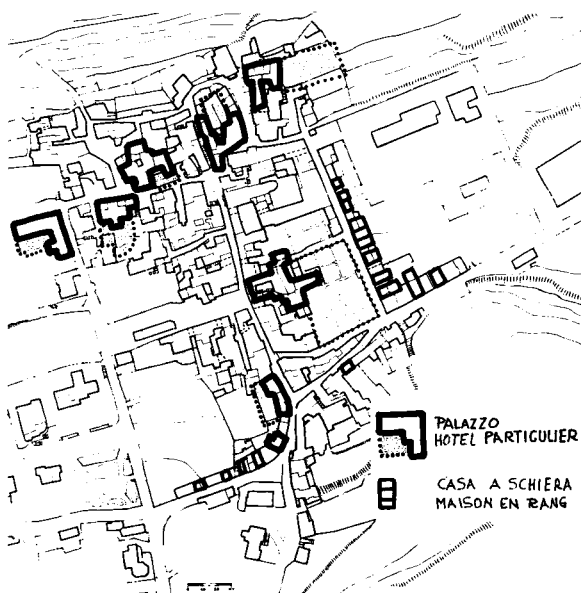
Assunta Lavorgna, Alain Rideau

## TIPI, TIPOLOGIA E REALTA'

Un'altra delle analisi che consentono di ricostruire la cultura sismica della comunità è quella sui tipi edilizi.

In effetti il tipo è il risultato di una soluzione ricorrente che la comunità ha trovato per soddisfare le proprie esigenze in relazione ai limiti imposti dal contesto, sulla base delle risorse disponibili, dei condizionamenti culturali e delle convenienze.

La tipologia - discorso sui tipi - può dunque aiutare a riconoscere eventuali funzioni antisismiche di un tipo edilizio; ad esempio perchè prevale sugli altri senza giustificazioni



funzionali, perchè compare dopo un sisma importante, ecc.

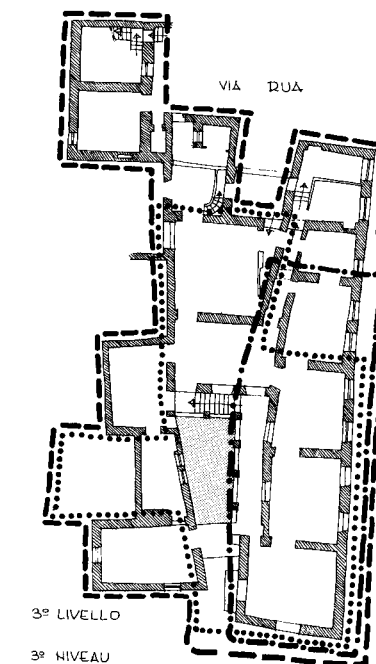
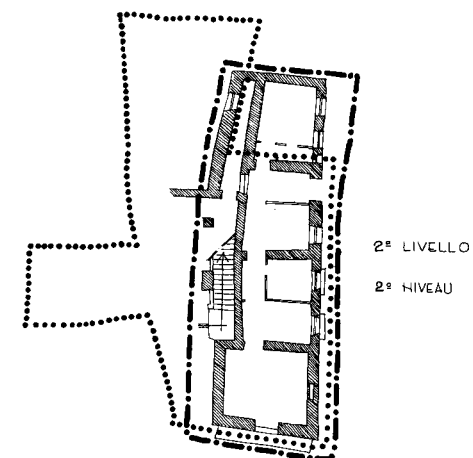
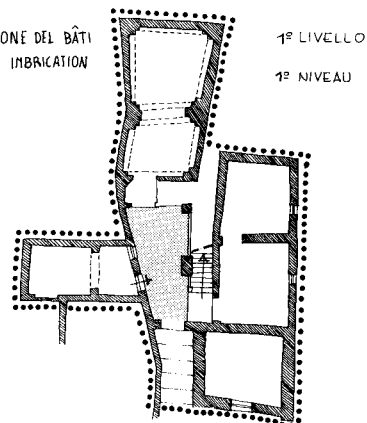
E' con tale impostazione che anche a S. Lorenzello è stata effettuata l'analisi tipologica utilizzando l'esperienza consolidata delle monografie regionali francesi sulla « Connaissance de l'habitat existant ».

Va subito detto che non è stato possibile individuare un tipo edilizio nel nucleo più antico. O meglio è apparso evidente che il tipo edilizio originario - cellule abitative in verticale, variamente aggregate - ha subito nel tempo tali alterazioni e adattamenti da non essere più riconducibile ad un modello.

Nel tessuto urbano presumibilmente realizzato tra il terremoto del 1456 e quello del 1805 è stato possibile individuare, sia pure con difficoltà, due tipi edilizi: le case a schiera e i « palazzi ».

Le prime molto più facilmente riconducibili al tipo che non i secondi, che dell'impianto originario conservano solo il grande portone di

EVOLUZIONE E  
COMPENETRAZIONE DEL BÂTI  
ÉVOLUTION ET INBRICATION  
DU BÂTI



ingresso, sormontato dal balcone di rappresentanza, ed il cortile con la scala a giorno.

L'analisi ha mostrato che i tipi dipendono soprattutto dalle strutture delle proprietà e, ovviamente, dalle differenti esigenze derivanti dal diverso censo.

Ma ha anche messo in evidenza che il tessuto del nucleo medievale presenta numerosi fattori di incremento della sua vulnerabilità fisica: non può essere rappresentato con modelli attendibili, le proprietà sono fortemente compenstrate, è quasi impossibile ricostruirne le vicende costruttive. Ed è con questa realtà che deve fare i conti un progetto di recupero.

